

Инфракрасные датчики движения

Feron

Материал: пластик



Датчик может работать и днем, и ночью в зависимости от установленного порога срабатывания. Работает при освещении менее 3лк, если повернуть регулятор на режим «НОЧЬ» (обозначается значком месяца), и до 2000лк, если установить режим «ДЕНЬ» (значок солнце).



SEN5

белый арт. 22006
черный арт. 51516

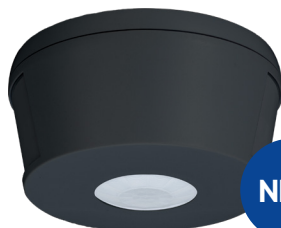
Угол обнаружения: 120°/ 360°

Расстояние обнаружения: 6 м

Инфракрасный потолочный датчик движения с регулировкой освещенности и времени задержки от 10 секунд до 7 минут.

1200W

LxWxH,mm (115x115x55)



NEW

SEN19

белый арт. 51520
черный арт. 51578

Угол обнаружения: 360°

Расстояние обнаружения: 30 м

Инфракрасный потолочный датчик движения с регулировкой освещенности и времени задержки от 10 секунд до 15 минут.

2000W

LxWxH,mm (103x103x53)



SEN19 оснащен 2 мощными датчиками с дальностью срабатывания до 15 метров в каждую сторону. Благодаря чему можно использовать всего один датчик на коридор длиной 30 метров.

При появлении какого-либо движения в зоне чувствительности датчика, он начинает определять уровень освещенности. И если уровень освещенности ниже порога срабатывания, то датчик срабатывает, тем самым включая своими выходными контактами осветительный прибор.

Feron.ru